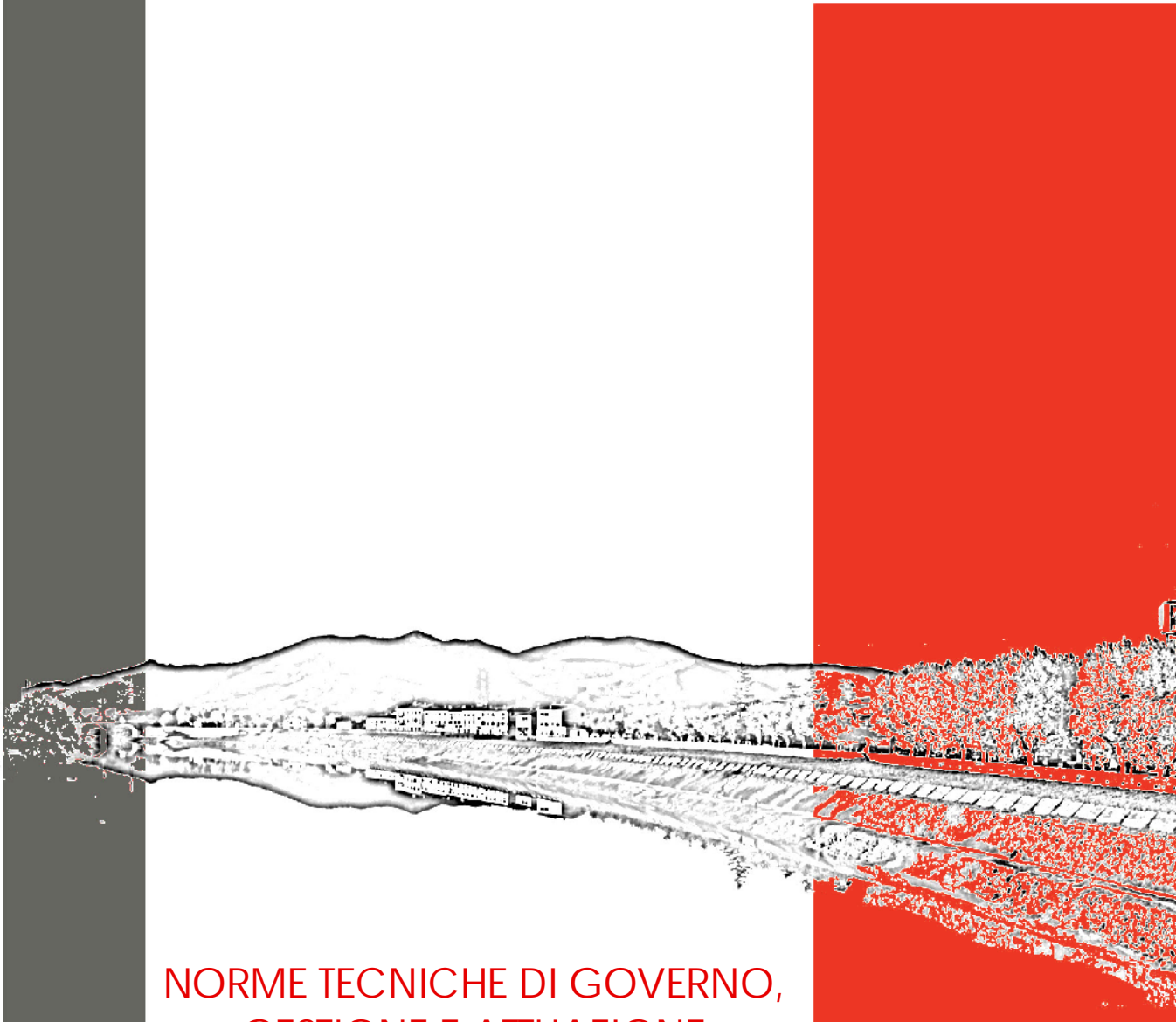


NUOVO REGOLAMENTO URBANISTICO

Variante generale al R.U. vigente in attuazione del nuovo P.S.



NORME TECNICHE DI GOVERNO,
GESTIONE E ATTUAZIONE

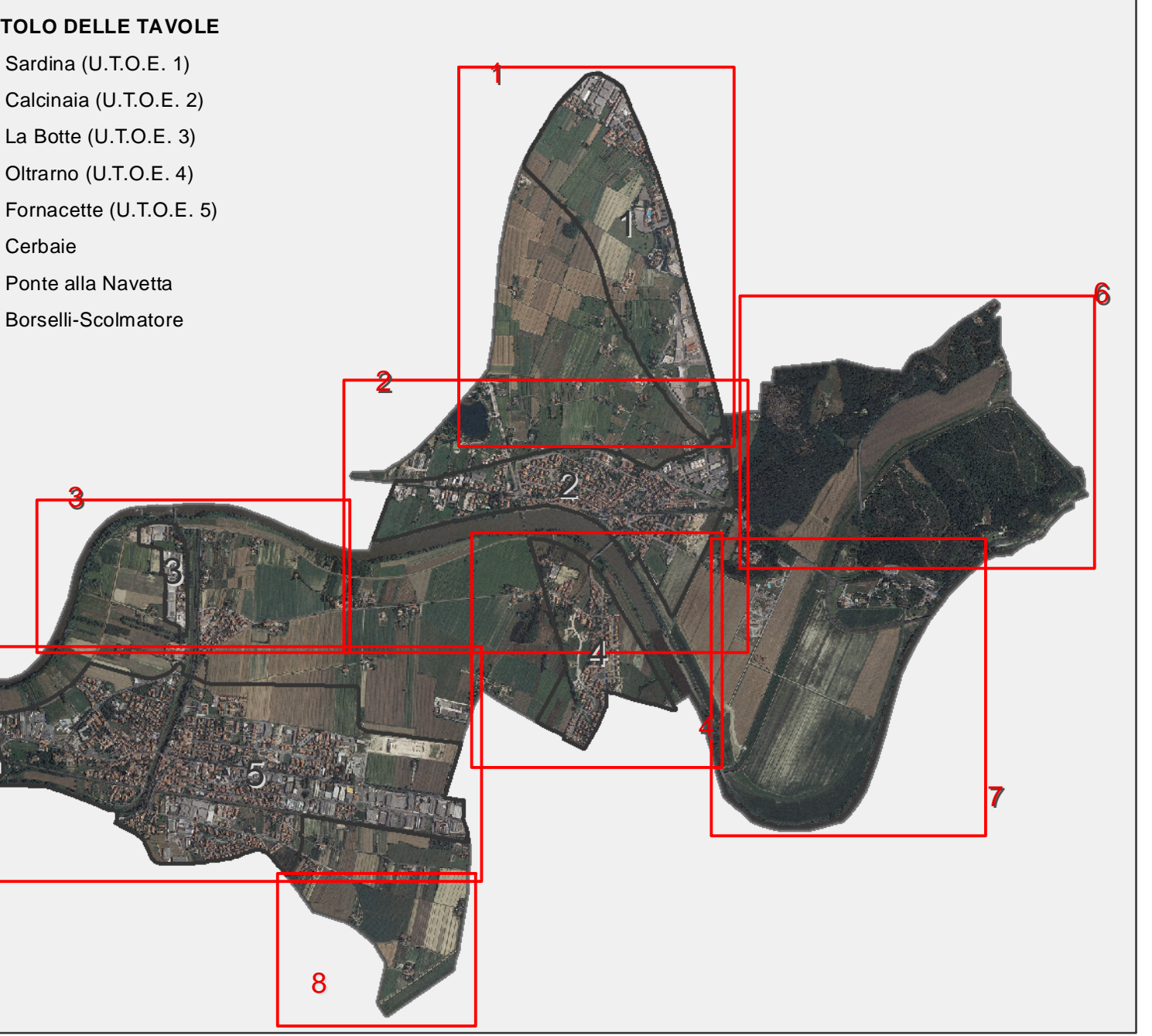
Marzo 2014

3.A. LEGENDA DELLA CARTOGRAFIA DI R.U.

Elaborato modificato a seguito delle osservazioni

QP3.A

- RIFERIMENTI GENERALI AL P.S.**
- Perimetro dei "Sistemi Territoriali"
 - A. Sistema territoriale di Fornacette e della pianura della Valdera
 - B. Sistema territoriale di Calcinaia e degli ambienti contermini ai monti Pisani
 - Perimetro delle "Unità Territoriali Organiche elementari" (Centri abitati)
 - Perimetro dei "Centri abitati" nel territorio aperto



- TITOLO DELLE TAVOLE**
- Sardina (U.T.O.E. 1)
 - Calcinaia (U.T.O.E. 2)
 - La Botte (U.T.O.E. 3)
 - Oltrarno (U.T.O.E. 4)
 - Fornacette (U.T.O.E. 5)
 - Cerbaie
 - Ponte alla Navetta
 - Borselli-Scolmatore
- BASE CARTOGRAFICA**
- Cartografia Tecnica Regionale scala 1:2.000
 - Aggiornamento speditivo delle principali trasformazioni urbane realizzate redatto dall'Ufficio tecnico comunale (dicembre 2012)
 - Aggiornamento speditivo delle aree soggette a trasformazione urbana in corso di realizzazione

- DISCIPLINA PER LA GESTIONE DEL TERRITORIO APERTO (lett. a)**
(Universo rurale e Sistema funzionale per l'ambiente e il paesaggio locale)
- AMBITI E AREE DELLA RETE ECOLOGICA COMUNALE (RE)**
- Aree di significativo interesse naturale (Core Areas) (RE1)
 - Corridoi e connessioni ambientali dell'Arno e dei canali secondari (RE2)
 - Parchi storici e altri ambiti di rilevanza ambientale (RE3)
 - Varchi ineditati e cerniere verdi interne degli insediamenti (RE4)
 - Rete idrica e specchi d'acqua superficiali (RE5)
 - Aree del PAERP: "Cave abbandonate suscettibili di ripristino ambientale (RE6)
- AREE AGRICOLE E CON FUNZIONI RURALI (E)**
- Aree ad esclusiva funzione agricola (E1)
 - Aree a prevalente funzione agricola (E2)
 - Aree agricole periurbane marginali di controllo ambientale di valore paesaggistico (E3)
- CLASSIFICAZIONE DEL PATRIMONIO EDILIZIO (P.E.) IN TERRITORIO APERTO DI IMPIANTO STORICO E RELATIVI SPAZI DI PERTINENZA**
- Insediamenti di valore storico – testimoniale (V)
 - Insediamenti di valore storico - architettonico (1)
 - Insediamenti di interesse tipologico (2)
 - Insediamenti di interesse ambientale (3)
 - Insediamenti in pessimo stato di manutenzione e ruderi (r)
 - Strutture e complessi degradati da riqualificare in territorio rurale (Piani di recupero).
- PATRIMONIO EDILIZIO (P.E.) IN TERRITORIO APERTO DI IMPIANTO RECENTE E RELATIVI SPAZI DI PERTINENZA**
- Insediamenti recenti

- ALTRE RISORSE E BENI DI INTERESSE AMBIENTALE ***
- Formazioni lineari e filari alberati esistenti/di progetto
 - Sorgenti captate e non captate
 - Argini e sistemazioni golenali
 - Geositi ed emergenze geomorfologiche
 - Fossi di bonifica

- DISCIPLINA PER LA GESTIONE DEGLI INSEDIAMENTI ESISTENTI (lett. a)**
(Universo urbano e Sistema funzionale per l'identità e la rigenerazione urbana)
- INSEDIAMENTI DI IMPIANTO STORICO (A) E RELATIVA CLASSIFICAZIONE DEL PATRIMONIO EDILIZIO (P.E.)**
- Centri, nuclei ed insediamenti storici (A1)
 - Altri insediamenti di interesse storico (A2)
 - Insediamenti di valore storico – testimoniale (V)
 - Insediamenti di valore storico - architettonico (1)
 - Insediamenti di interesse tipologico (2)
 - Insediamenti di interesse ambientale (3)
 - Insediamenti di valore nullo (4)
 - Insediamenti in pessimo stato di manutenzione e ruderi (r)
- INSEDIAMENTI RECENTI PREVALENTEMENTE RESIDENZIALI (B)**
- Insediamenti residenziali ad elevata articolazione e complessità (B1)
 - Insediamenti residenziali a bassa articolazione e complessità (B2)
 - Insediamenti recentemente pianificati ed attuati (B3)
 - Insediamenti residenziali con altre funzioni di servizio e/o vicinato (BD)
- SPAZI APERTI E AREE INEDIFICATE INTERNE AGLI INSEDIAMENTI (I)**
- Aree agricole e spazi aperti ineditati interclusi agli insediamenti (I1)
 - Orti urbani pubblici e di uso pubblico (I2)
 - Aree e cinture verdi di ambientazione (I3)

- ALTRE RISORSE E BENI DI INTERESSE STORICO E DOCUMENTALE ***
- Beni e manufatti minori tradizionali e di interesse storico monumentale
 - Ritrovamenti archeologici ed elementi singoli (reimpiegati e sporadici)
 - Permanenze del "Castello" di Calcinaia
 - Terrazzamenti e ciglionamenti

- DISCIPLINA DEI SERVIZI E DELLE DOTAZIONI TERRITORIALI (lett. a - b)**
(Universo urbano e Sistema funzionale per la qualità e l'eco-efficienza)
- ATTREZZATURE PUBBLICHE E DI INTERESSE COLLETTIVO (F)**
- Verde, piazze e spazi aperti attrezzati pubblici (F1) e di uso pubblico (F1 ✿)
 - Impianti e attrezzature sportive (F2)
 - Spazi e attrezzature per l'istruzione, l'educazione e la formazione (F3)
 - Spazi e attrezzature di interesse pubblico e generale (F4)
 - Ambiti per l'edilizia residenziale pubblica e/o attrezzature pubbliche (F5)
 - Insediamenti di impianto storico adibiti ad attrezzature pubbliche
- SERVIZI ED IMPIANTI PER L'EFFICIENZA DEL TERRITORIO (S)**
- Impianti tecnici e per i servizi territoriali (S1)
 - Cimiteri, spazi di pertinenza funzionale e relative fasce di rispetto (S2)

- DISCIPLINA DELLA RETE DELLA MOBILITA' (lett. a - b)**
(Universo urbano e Sistema funzionale per l'accessibilità e le capacità)
- AREE E INFRASTRUTTURE PER LA MOBILITA' (M)**
- Parcheggi e aree per la sosta pubblici (MP) e di uso pubblico (MP ✿)
 - Viabilità esistente da mantenere (M1)
 - Viabilità esistente e relativi snodi da adeguare e migliorare (M2)
 - Viabilità di progetto di interesse locale (M3)
 - Rete ferroviaria esistente (M4)
 - Ambiti per la fermata ferroviaria metropolitana
 - Elementi per l'accessibilità e la fruizione dei centri abitati (MR)
 - Verde di ambientazione della viabilità (MV)
- AMBITI DI SALVAGUARDIA PER LA PROGRAMMAZIONE SOVRACOMUNALE (S)**
- Ambiti e tracciati di salvaguardia per la programmazione ferroviaria (SF)
 - Ambiti e tracciati di salvaguardia per la programmazione viaria (SV)

- ALTRE RISORSE E BENI DI INTERESSE PER LA FRUIZIONE DEL TERRITORIO ***
- Spazi per la gestione del Piano di protezione civile (S3)
 - Antenne SBR e RTV
 - Rete locale e sovralocale per la mobilità lenta
 - Principali punti panoramici e visuali sensibili
 - Ambiti per la progettazione unitaria dello spazio pubblico

- DISCIPLINA DELLE TRASFORMAZIONI E DELLE AREE PRODUTTIVE (lett. b)**
(Universo urbano e Sistema funzionale per l'identità e la rigenerazione urbana)
- INSEDIAMENTI ESISTENTI PREVALENTEMENTE PRODUTTIVI (D)**
- Insediamenti industriali e artigianali consolidati (D1)
 - Insediamenti commerciali e direzionali consolidati (D2)
 - Insediamenti turistico – ricettivi consolidati (D3)
 - Insediamenti produttivi recentemente pianificati o attuati (D4)
 - Insediamenti produttivi consolidati con funzioni flessibili (DF)
 - Distributori di carburante (DD)
- AREE DI NUOVA PREVISIONE (ZONE B e C)**
- Lotti liberi per l'edificazione di addizione agli insediamenti esistenti (BC)
 - Aree di nuovo impianto e compensazione urbanistica residenziali (CR)
 - Aree di nuovo impianto e compensazione urbanistica produttivi (CP)
 - Aree di nuovo impianto e compensazione urbanistica turistico ricettive (CT)

- AREE DI RECUPERO E RINNOVO URBANO (ZONE R)**
- Ambiti di recupero e ristrutturazione urbanistica (RU)
 - Ambiti di rigenerazione e riqualificazione urbana (RR)
- PIANI ATTUATIVI CONFERMATI E RECEPITI DAL R.U. (ZONE PA)**
- Piano attuativo (PA)

- Articolazione delle previsioni**
- Ambito per la trasformazione
 - Viabilità e percorsi
 - Parcheggi e aree per la sosta pubblici (MP)
 - Verde pubblico, piazze e spazi aperti attrezzati (F1)
 - Spazi e attrezzature per l'istruzione, l'educazione e la formazione (F3)
 - Ambiti per l'edilizia residenziale pubblica e/o attrezzature pubbliche (F5)
 - Orti urbani pubblici e di uso pubblico (I2)
 - Aree e cinture verdi di ambientazione (I3)
- Articolazione delle previsioni degli spazi pubblici**
- Viabilità e percorsi pubblici
 - Parcheggi e aree per la sosta pubblici (MP)
 - Verde pubblico, piazze e spazi aperti attrezzati (F1)