

**Relazione Tecnica**

RT_003_15_P

ALLEGATO N°2**Analisi di Elaborati e Rappresentazioni Grafiche
dell'Impatto Elettromagnetico
Stato Implementato****CLIENTE:** Comune di Calcinaia**COMMESSA:** CO_003_15 del 15/01/2015**NORME DI RIFERIMENTO:** Non Applicabile

*E' vietata la riproduzione parziale del presente documento senza l'autorizzazione scritta di POLAB.S.r.l..
Tutte le pagine del presente documento sono volutamente lasciate in bianco sul retro.*

Data	Stesura	Verifica	Approvazione al rilascio
19/01/2015	 (Dott.ssa V. Satta)	 (Dott. G. Arzelà)	 (Dott. A Turco)

POLAB S.R.L.

Via S. Antioco, 15 - 56023 Navacchio (PI) P.iva 01920640503 - Numero REA: PI-165730 - C.V. € 10.000,00
www.polab.it - info@polab.it

**POLAB**

Indice

1 GENERALITÀ.....	3
1.1 Dati del cliente.....	3
1.2 Identificazione area di indagine.....	3
2 IMPATTO ELETTROMAGNETICO.....	3
2.1 Generalità.....	3
2.2 Zone Valutate.....	3
2.2.1 Zona Centro Torretta White.....	5
2.2.2 Zona Via Garibaldi Parcheggio Cimitero.....	7
2.2.3 Zona Via S.U Taccini C. Sportivo.....	10
2.2.4 Zona Loc. Le Piagge Cimitero.....	13
2.2.5 Zona Via Vittime delle Foibe C. Sportivo.....	15
2.2.6 Zona Loc. Fornacette P.zza Dossetti.....	17

Indice delle figure

Fig. 1 Impatto Elettromagnetico – zona Centro Torretta White – 0°/Nord.....	5
Fig. 2 Impatto Elettromagnetico – zona Centro Torretta White – Vista dall'alto.....	6
Fig. 3 Impatto Elettromagnetico – zona Centro Torretta White – Vista laterale.....	6
Fig. 4 Impatto Elettromagnetico – zona Via Garibaldi Parcheggio Cimitero – 0°/Nord.....	7
Fig. 5 Impatto Elettromagnetico – zona Via Garibaldi Parcheggio Cimitero – Vista dall'alto.....	8
Fig. 6 Impatto Elettromagnetico – zona Via Garibaldi Parcheggio Cimitero – Vista laterale.....	8
Fig. 7 Impatto Elettromagnetico – zona Via Garibaldi Parcheggio Cimitero – Vista laterale.....	9
Fig. 8 Impatto Elettromagnetico – zona Via S.U Taccini C. Sportivo – 0°/Nord.....	10
Fig. 9 Impatto Elettromagnetico – zona Via S.U Taccini C. Sportivo – Vista dall'alto.....	11
Fig. 10 Impatto Elettromagnetico – zona Via S.U Taccini C. Sportivo – Vista laterale.....	11
Fig. 11 Impatto Elettromagnetico – zona Via S.U Taccini C. Sportivo – Vista laterale.....	12
Fig. 12 Impatto Elettromagnetico – zona Loc. Le Piagge Cimitero – 0°/Nord.....	13
Fig. 13 Impatto Elettromagnetico – zona Loc. Le Piagge Cimitero – Vista dall'alto.....	14
Fig. 14 Impatto Elettromagnetico – zona Loc. Le Piagge Cimitero – Vista laterale.....	14
Fig. 15 Impatto Elettromagnetico – zona Via Vittime delle Foibe C. Sportivo – 0°/Nord.....	15
Fig. 16 Impatto Elettromagnetico – zona Via Vittime delle Foibe C. Sportivo – Vista dall'alto.....	16
Fig. 17 Impatto Elettromagnetico – zona Via Vittime delle Foibe C. Sportivo – Vista laterale.....	16
Fig. 18 Impatto Elettromagnetico – zona Loc. Fornacette P.zza Dossetti – 0°/Nord.....	17
Fig. 19 Impatto Elettromagnetico – zona Loc. Fornacette P.zza Dossetti – Vista dall'alto.....	18
Fig. 20 Impatto Elettromagnetico – zona Loc. Fornacette P.zza Dossetti – Vista laterale.....	18

Indice delle tabelle

Tabella 1 Zone di valutazione dell'impatto elettromagnetico.....	4
Tabella 2 Impianti considerati nella zona Centro Torretta White.....	5
Tabella 3 Impianti considerati nella zona Via Garibaldi Parcheggio Cimitero.....	7
Tabella 4 Impianti considerati nella zona Via S.U Taccini C. Sportivo.....	10
Tabella 5 Impianti considerati nella zona Loc. Le Piagge Cimitero.....	13
Tabella 6 Impianti considerati nella zona Via Vittime delle Foibe C. Sportivo.....	15
Tabella 7 Impianti considerati nella zona Loc. Fornacette P.zza Dossetti.....	17

1 GENERALITÀ

1.1 Dati del cliente

Cliente: Comune di Calcinaia
Indirizzo: Piazza Indipendenza 7
 56012 Calcinaia (PI)

1.2 Identificazione area di indagine

Territorio Comunale di Calcinaia

2 IMPATTO ELETTROMAGNETICO

2.1 Generalità

Di seguito viene analizzato il progetto di rete complessivo, in termini di impatto elettromagnetico, sull'intero territorio e determinato da tutti gli impianti esistenti e le previsioni di sviluppo della rete. Nelle tabelle seguenti il territorio viene suddiviso per zone, all'interno delle quali vengono indicati gli impianti che danno contributo significativo alla determinazione dei valori di campo elettromagnetico; le simulazioni sono state comunque effettuate con tutti gli impianti di telefonia mobile, presenti sul territorio comunale, contemporaneamente attivati.

2.2 Zone Valutate

La valutazione dell'impatto elettromagnetico è stata effettuata suddividendo il territorio in 6 aree. La tabella indica la denominazione delle zone sulle quali sono state eseguite le simulazioni.

N°	Nome zona	Nome Impianto	Tecnologia	Stato
1	Centro Torretta White	TELECOM PI26 BIENTINA	GSM – UMTS – LTE	Attivo
		VODAFONE PI4700A BIENTINA SSI	GSM – UMTS	Attivo
2	Via Garibaldi Parc. Cimitero	WIND Via Garibaldi Parc Cimitero	GSM – UMTS – LTE	Ipotesi di Localizzazione
		H3G 6071 CALCINAIA CENTRO	UMTS	Attivo
3	Via S.U Taccini C. Sportivo	TELECOM PI0D CALCINAIA	UMTS – LTE	Attivo
		VODAFONE 3RM00112 CALCINAIA	GSM – UMTS – LTE	Attivo
4	Loc. Le Piagge Cimitero	WIND PI018 FORNACETTE	GSM – UMTS	Attivo
		H3G 6070 CALCINAIA LE PIAGGE	UMTS – LTE	Attivo
5	Via Vittime delle Foibe C. Sportivo	TELECOM PI53 VICOPISANO	GSM – UMTS – LTE	Attivo
		VODAFONE 3RM02010 FORNACETTE SSI	GSM – UMTS – LTE	Attivo

N°	Nome zona	Nome Impianto	Tecnologia	Stato
6	Loc. Fornacette P.zza Dossetti	TELECOM PI4A FORNACETTE CENTRO	UMTS – LTE	Attivo
		VODAFONE 3OF00827 FORNACETTE EST	GSM – UMTS – LTE	Attivo
		WIND PI077 CHIESINO COLLODI	GSM – UMTS	Attivo
		H3G 5-3443-A FORNACETTE CENTRO	UMTS – LTE	Attivo

Tabella 1 Zone di valutazione dell'impatto elettromagnetico

2.2.1 Zona Centro Torretta White

N°	Nome zona	Nome Impianto	Tecnologia	Stato
1	Centro Torretta White	TELECOM PI26 BIENTINA	GSM – UMTS – LTE	Attivo
		VODAFONE PI4700A BIENTINA SSI	GSM – UMTS	Attivo

Tabella 2 Impianti considerati nella zona Centro Torretta White

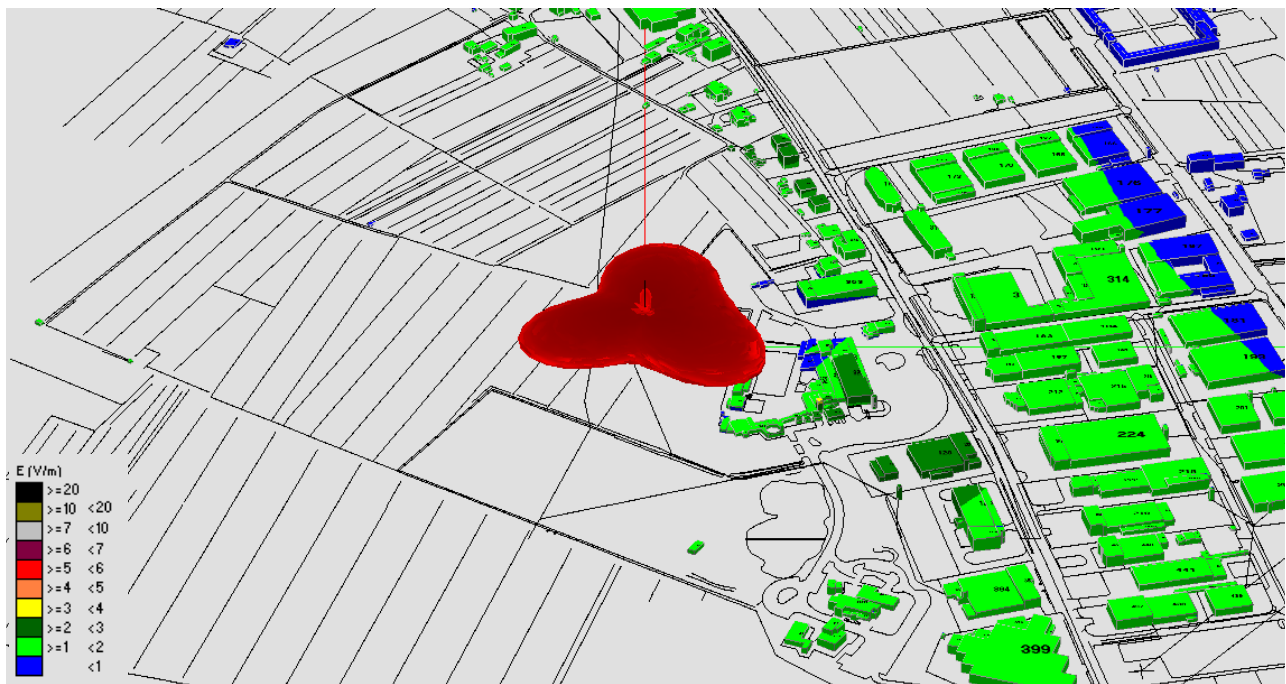


Fig. 1 Impatto Elettromagnetico – zona Centro Torretta White – 0°/Nord



Fig. 2 Impatto Elettromagnetico – zona Centro Torretta White – Vista dall'alto

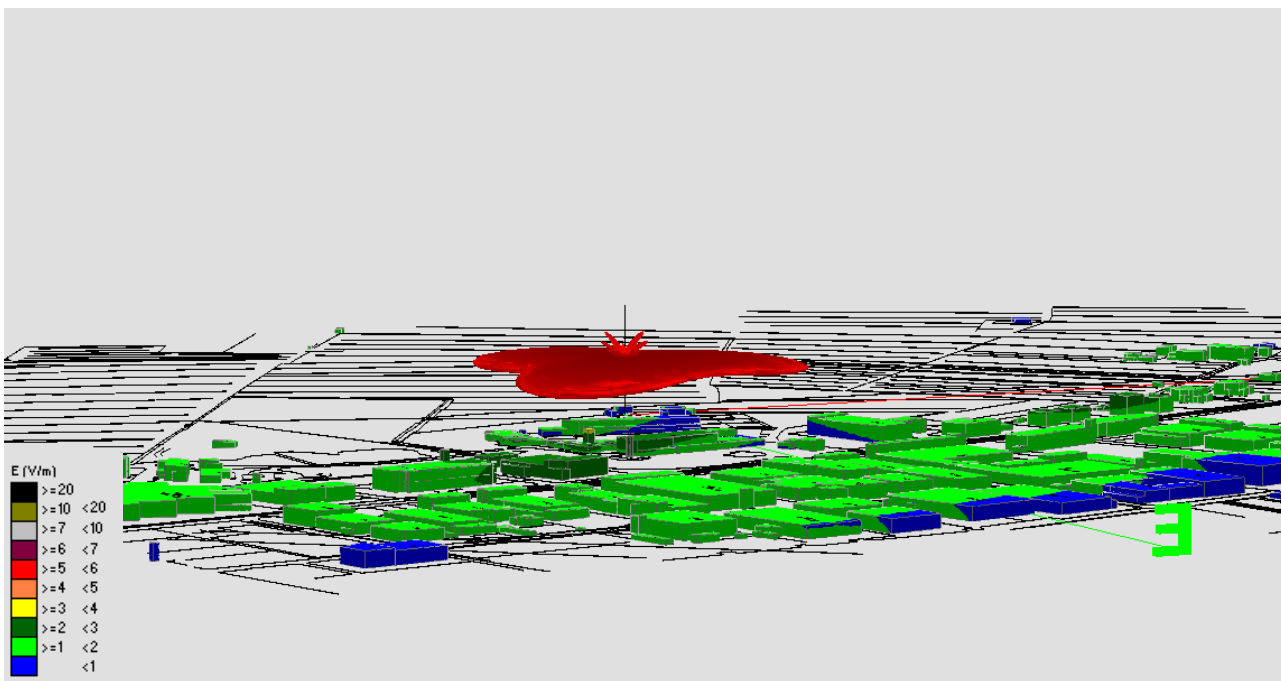


Fig. 3 Impatto Elettromagnetico – zona Centro Torretta White – Vista laterale

2.2.2 Zona Via Garibaldi Parcheggio Cimitero

N°	Nome zona	Nome Impianto	Tecnologia	Stato
2	Via Garibaldi Parc. Cimitero	WIND Via Garibaldi Parc Cimitero	GSM – UMTS – LTE	Ipotesi di Localizzazione
		H3G 6071 CALCINAIA CENTRO	UMTS	Attivo

Tabella 3 Impianti considerati nella zona Via Garibaldi Parcheggio Cimitero

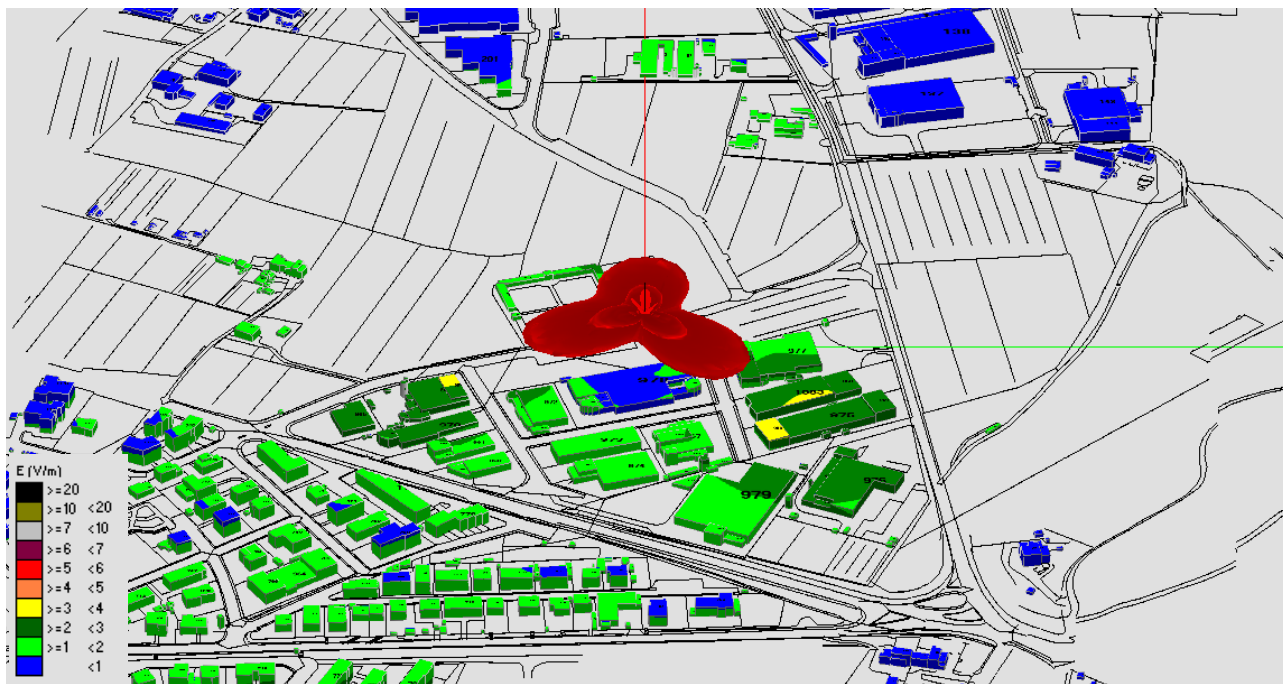


Fig. 4 Impatto Elettromagnetico – zona Via Garibaldi Parcheggio Cimitero – 0°/Nord



Fig. 5 Impatto Elettromagnetico – zona Via Garibaldi Parcheggio Cimitero – Vista dall'alto

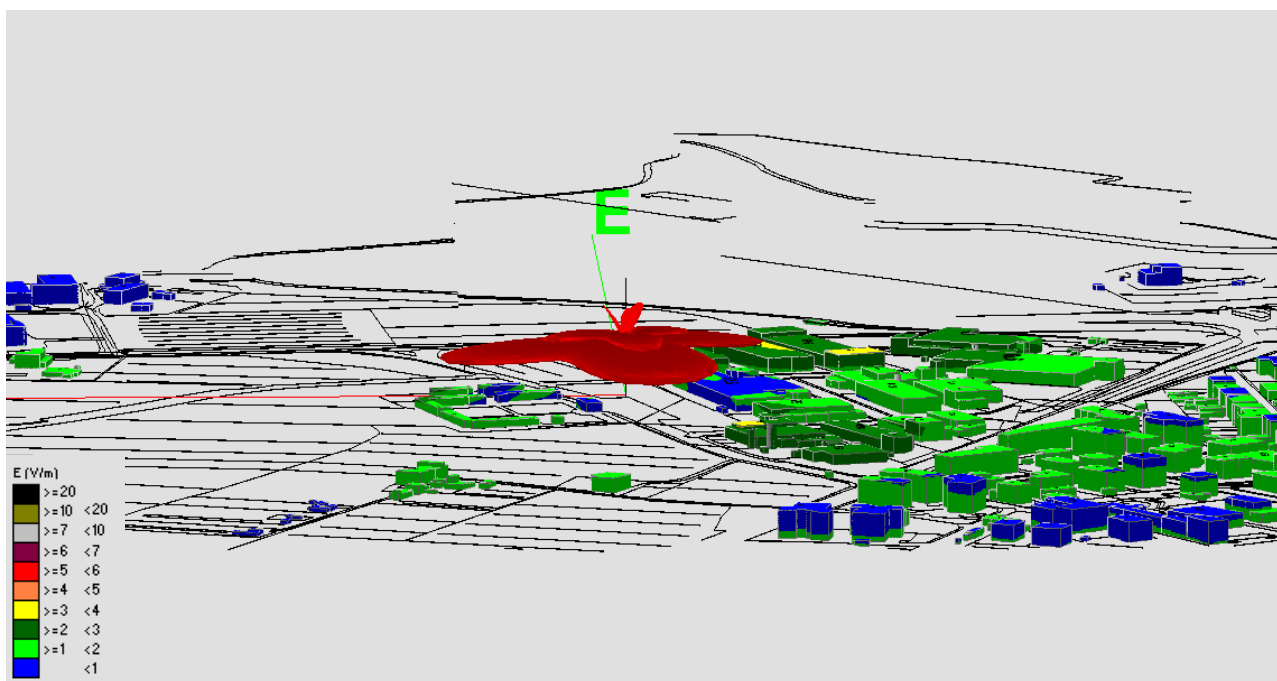


Fig. 6 Impatto Elettromagnetico – zona Via Garibaldi Parcheggio Cimitero – Vista laterale

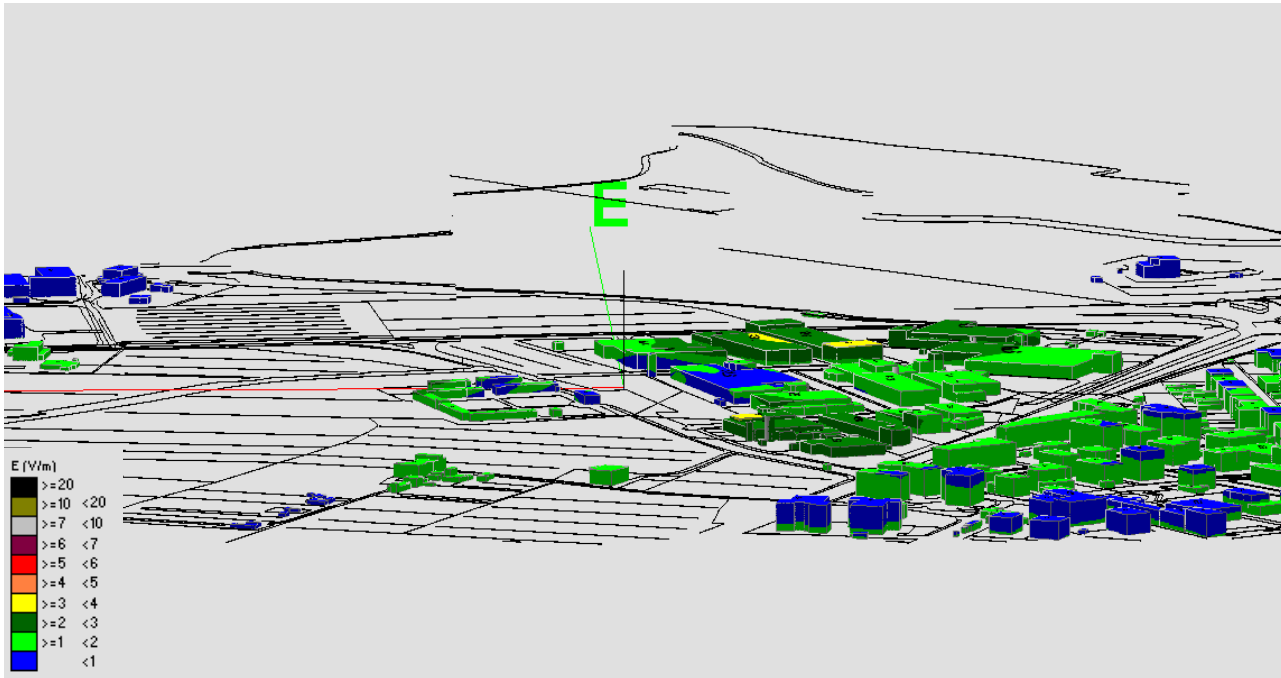


Fig. 7 Impatto Elettromagnetico – zona Via Garibaldi Parcheggio Cimitero – Vista laterale

2.2.3 Zona Via S.U Taccini C. Sportivo

N°	Nome zona	Nome Impianto	Tecnologia	Stato
3	Via S.U Taccini C. Sportivo	TELECOM PI0D CALCINAIA	UMTS – LTE	Attivo
		VODAFONE 3RM00112 CALCINAIA	GSM – UMTS – LTE	Attivo

Tabella 4 Impianti considerati nella zona Via S.U Taccini C. Sportivo

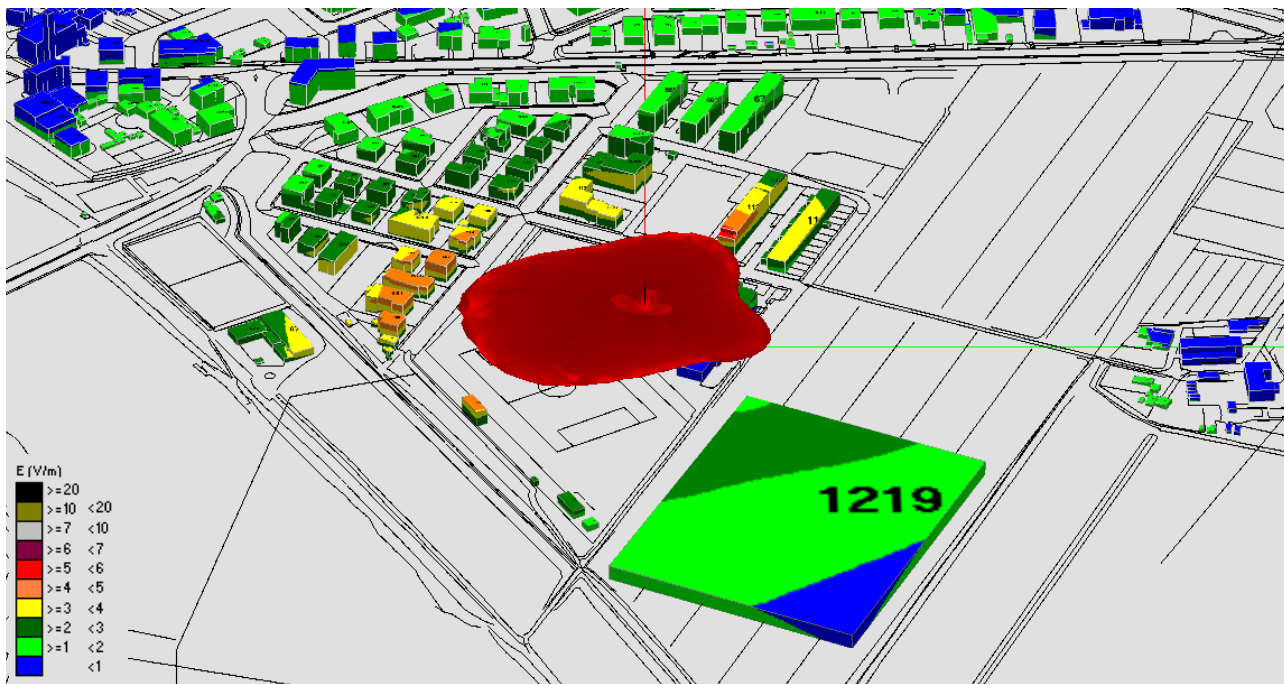


Fig. 8 Impatto Elettromagnetico – zona Via S.U Taccini C. Sportivo – 0°/Nord



Fig. 9 Impatto Elettromagnetico – zona Via S.U Taccini C. Sportivo – Vista dall'alto

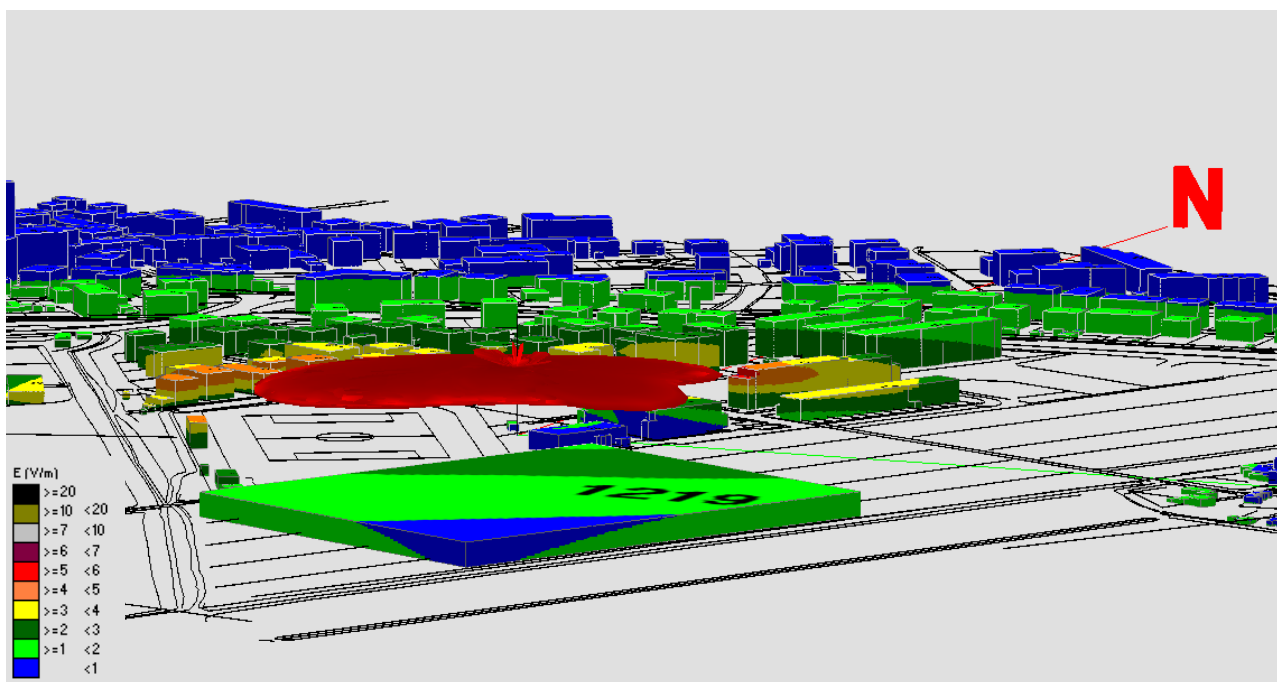


Fig. 10 Impatto Elettromagnetico – zona Via S.U Taccini C. Sportivo – Vista laterale

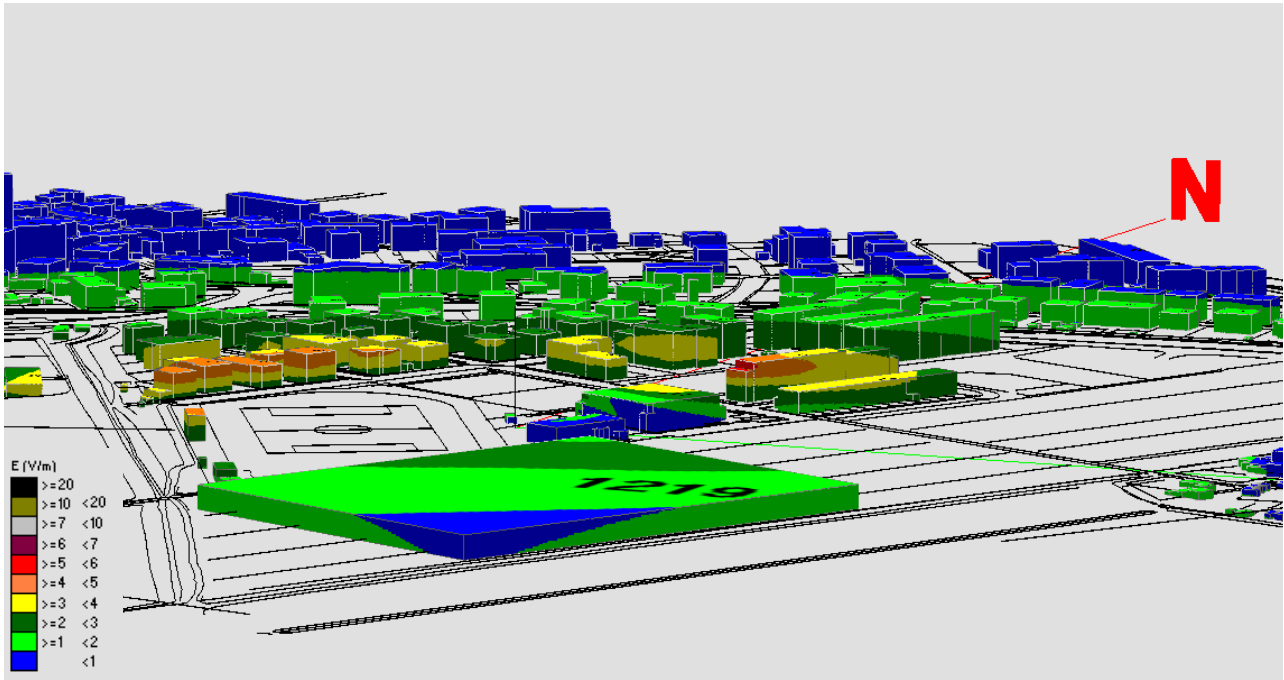


Fig. 11 Impatto Elettromagnetico – zona Via S.U Taccini C. Sportivo – Vista laterale

2.2.4 Zona Loc. Le Piagge Cimitero

N°	Nome zona	Nome Impianto	Tecnologia	Stato
4	Loc. Le Piagge Cimitero	WIND PI018 FORNACETTE	GSM – UMTS	Attivo
		H3G 6070 CALCINAIA LE PIAGGE	UMTS – LTE	Attivo

Tabella 5 Impianti considerati nella zona Loc. Le Piagge Cimitero

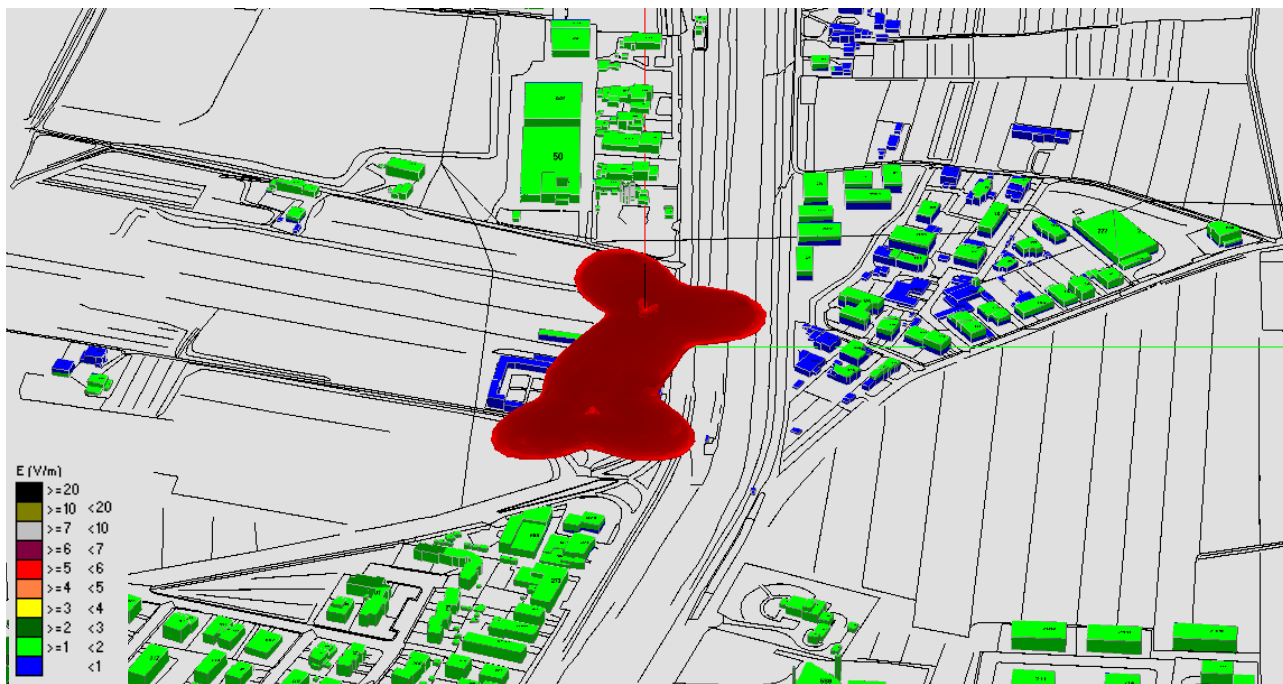


Fig. 12 Impatto Elettromagnetico – zona Loc. Le Piagge Cimitero – 0°/Nord



Fig. 13 Impatto Elettromagnetico – zona Loc. Le Piagge Cimitero – Vista dall'alto

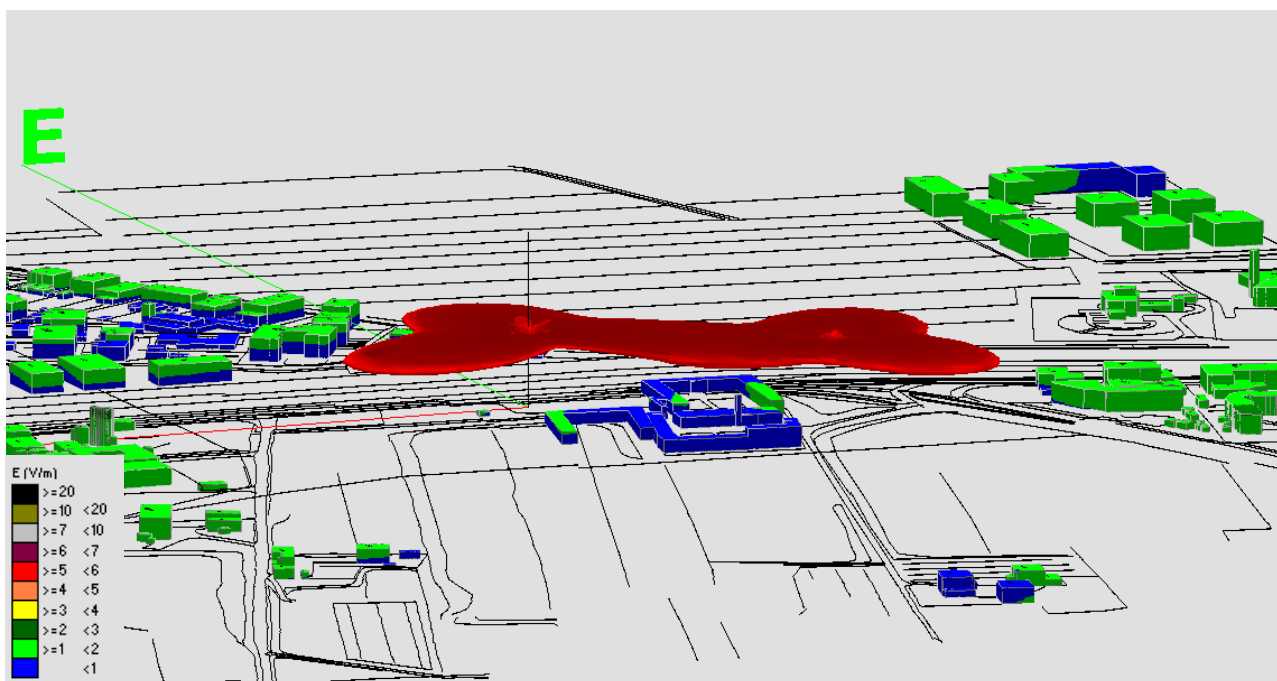


Fig. 14 Impatto Elettromagnetico – zona Loc. Le Piagge Cimitero – Vista laterale

2.2.5 Zona Via Vittime delle Foibe C. Sportivo

N°	Nome zona	Nome Impianto	Tecnologia	Stato
5	Via Vittime delle Foibe C. Sportivo	TELECOM PI53 VICOPISANO	GSM – UMTS – LTE	Attivo
		VODAFONE 3RM02010 FORNACETTE SSI	GSM – UMTS – LTE	Attivo

Tabella 6 Impianti considerati nella zona Via Vittime delle Foibe C. Sportivo

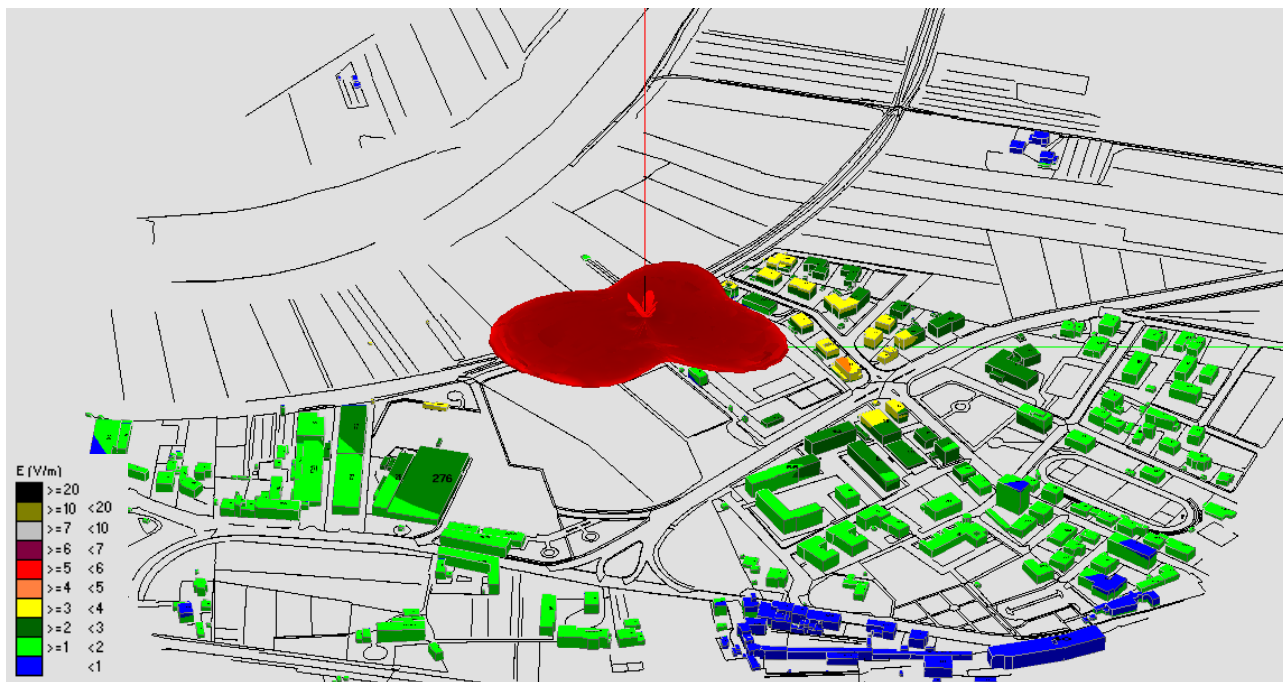


Fig. 15 Impatto Elettromagnetico – zona Via Vittime delle Foibe C. Sportivo – 0°/Nord



Fig. 16 Impatto Elettromagnetico – zona Via Vittime delle Foibe C. Sportivo – Vista dall'alto

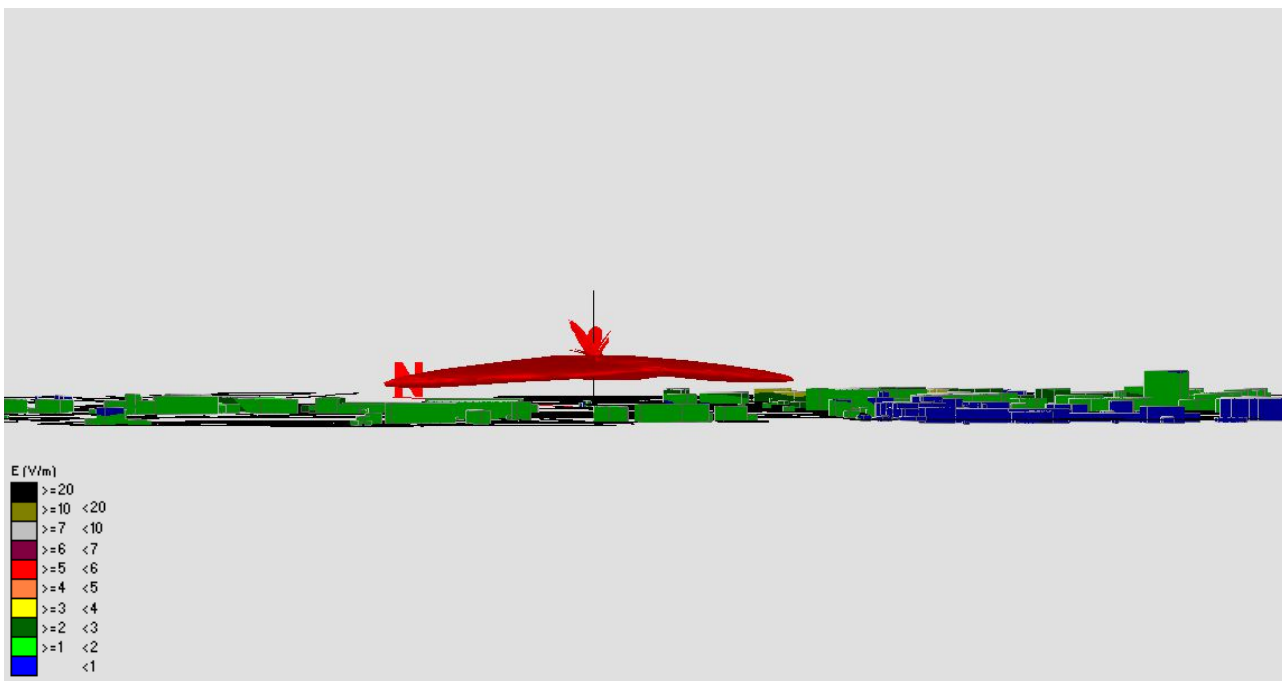


Fig. 17 Impatto Elettromagnetico – zona Via Vittime delle Foibe C. Sportivo – Vista laterale

2.2.6 Zona Loc. Fornacette P.zza Dossetti

N°	Nome zona	Nome Impianto	Tecnologia	Stato
6	Loc. Fornacette P.zza Dossetti	TELECOM PI4A FORNACETTE CENTRO	UMTS – LTE	Attivo
		VODAFONE 3OF00827 FORNACETTE EST	GSM – UMTS – LTE	Attivo
		WIND PI077 CHIESINO COLLODI	GSM – UMTS	Attivo
		H3G 5-3443-A FORNACETTE CENTRO	UMTS – LTE	Attivo

Tabella 7 Impianti considerati nella zona Loc. Fornacette P.zza Dossetti

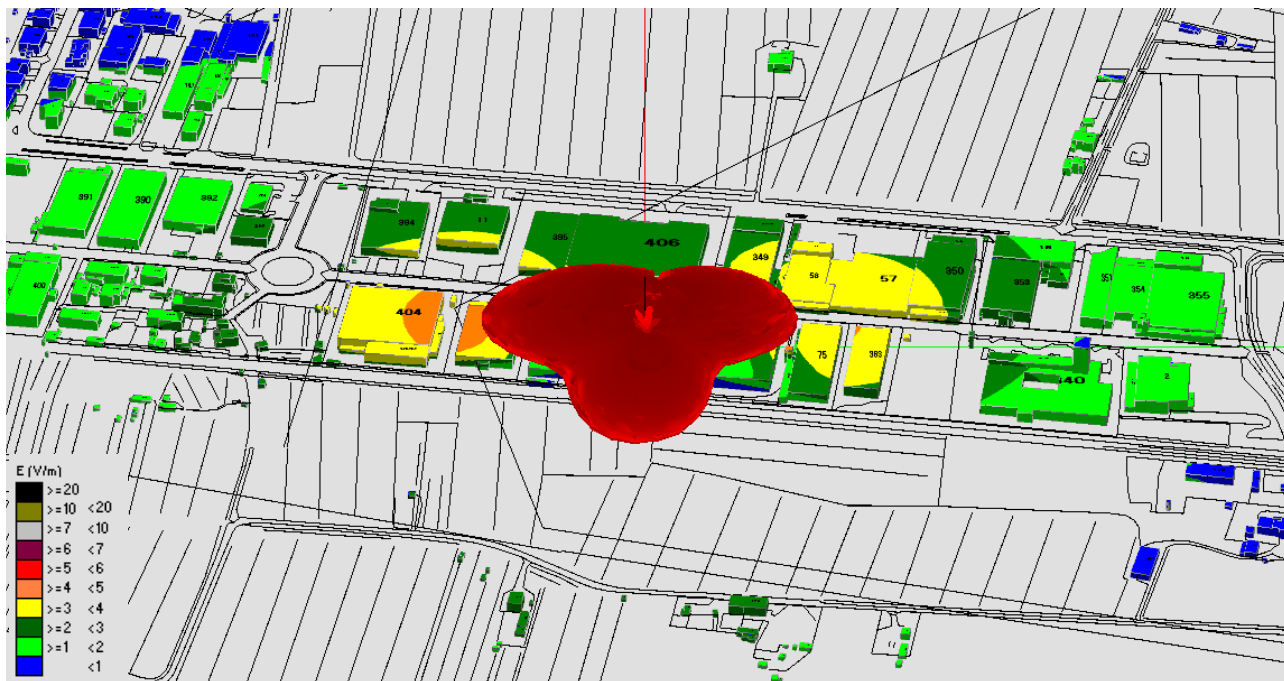


Fig. 18 Impatto Elettromagnetico – zona Loc. Fornacette P.zza Dossetti – 0°/Nord

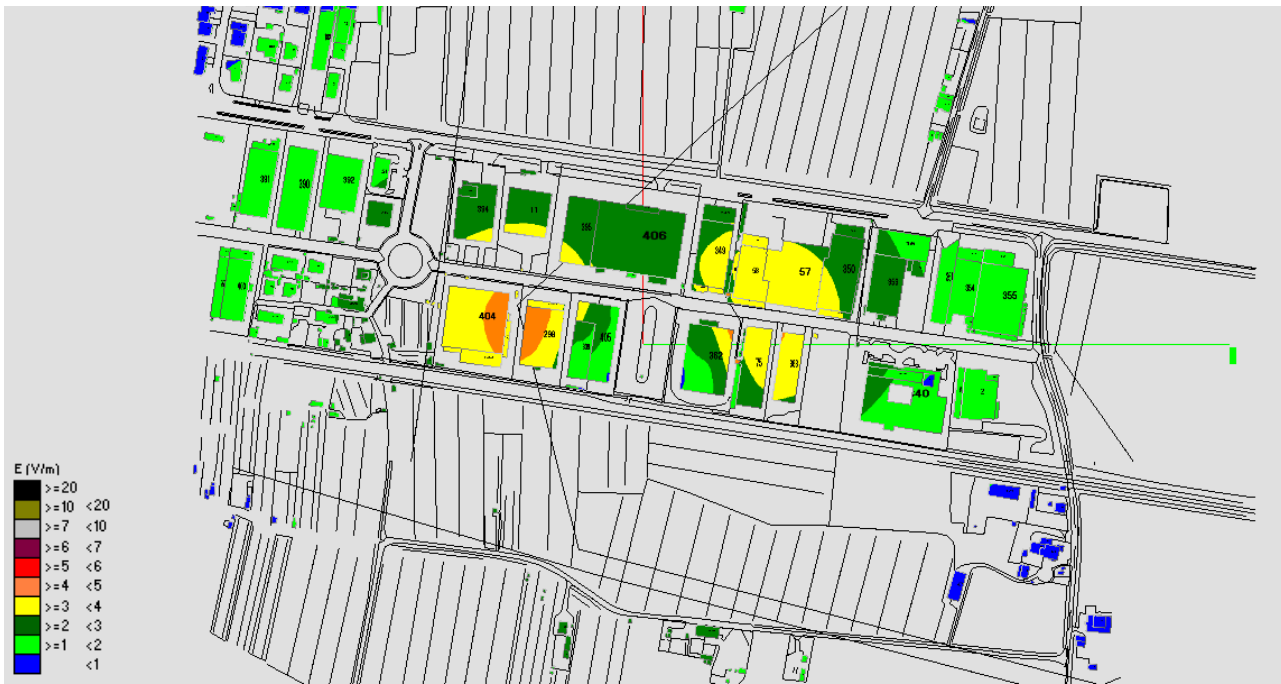


Fig. 19 Impatto Elettromagnetico –zona Loc. Fornacette P.zza Dossetti– Vista dall'alto

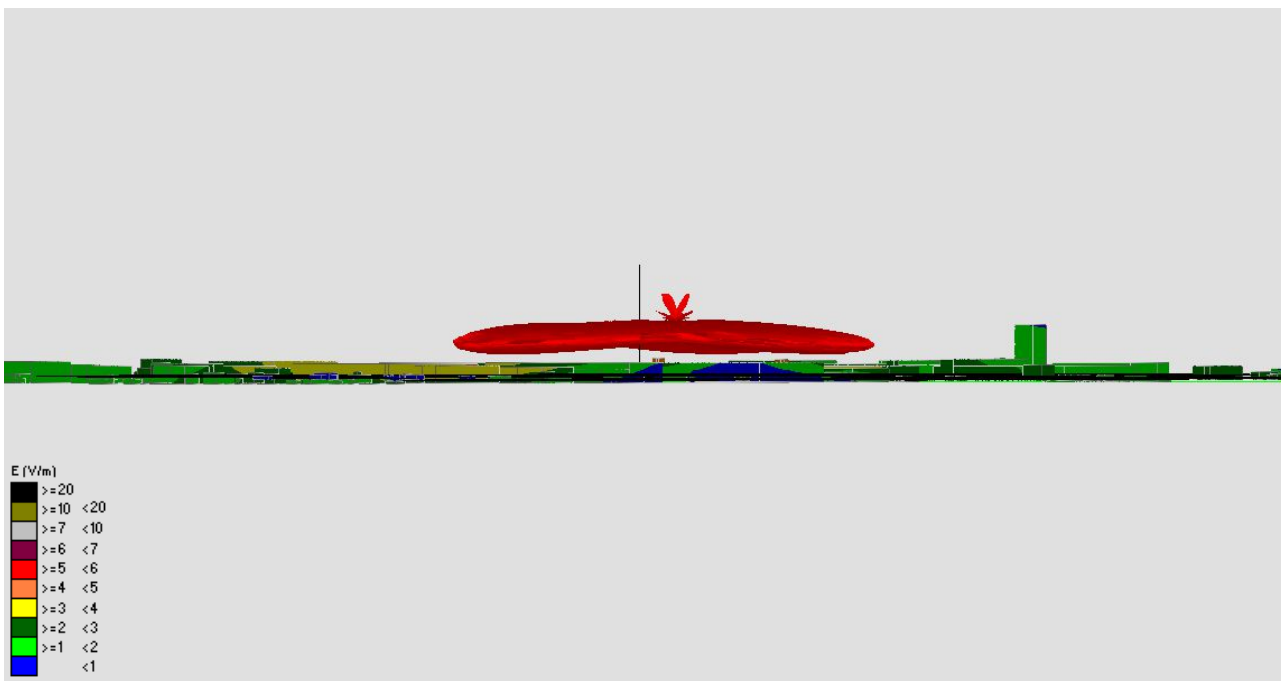


Fig. 20 Impatto Elettromagnetico – zona Loc. Fornacette P.zza Dossetti – Vista laterale