



Comune di Calcinaia
Provincia di Pisa

VARIANTE AL REGOLAMENTO URBANISTICO PER IL MIGLIORAMENTO DELLA DOTAZIONE DI ATTREZZATURE SCOLASTICHE

ANALISI STRUTTURE SCOLASTICHE ESISTENTI

Giugno 2011

GRUPPO DI LAVORO

Nucleo di coordinamento

- Arch. Cinzia Forsi (responsabile Servizio Tecnico)
- Ing. Angela Piano (Città Futura)
- Arch. Fabrizio Cinquini (Terre.it)

Servizio tecnico (Comune di Calcinaia)

- Roberto Andreotti (Istruttore tecnico – S.I.T.)

Responsabile del procedimento (Comune di Calcinaia)

- Arch. Katuscia Meini

Garante della comunicazione (Comune di Calcinaia)

- Dott.ssa Samuela Cintoli (Servizio tecnico)

Consulenze e collaborazioni esterne

- Avv. Giovanni Iacopetti
- Geol. Roberta Giorgi (Città Futura)
- Agr. Claudia Pignatelli (Città Futura)
- Dott. Paolo Perna (Terre.it)
- Arch. Massimo Sargolini (Terre.it)
- Dott. Massimo Luciani (Terre.it)
- Ing. Paolo Amadio (Città Futura)
- Arch. Michela Biagi (Terre.it)
- Arch. Giuseppe Lazzari (Città Futura)

Assessore all'Urbanistica
Cristiano Alderigi

Sindaco
Lucia Ciampi

Scuola Infanzia E. Lenza Via dei Martiri - Calcinaia

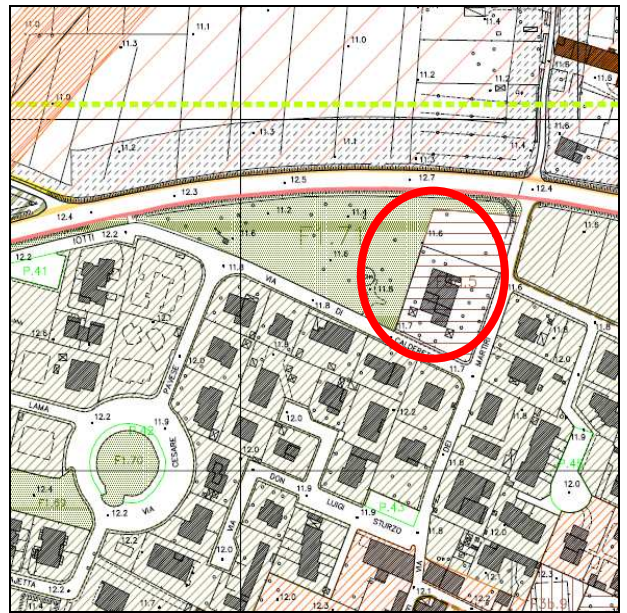
superficie lotto (mq)	superficie coperta lotto (mq)	superficie lorda edificio scolastico (mq)	piani	classi n°	aule n°	aule extra n°	uffici	mensa	cucina	servizio mensa	palestra
2.544	457	457	T	3	3	NO	1	SI	SI	SI	NO

Fonte – Dati di rilievo studio di fattibilità (PFI S.R.L.) e Osservatorio scolastico

ORTOFOTO (anno 2007)



ESTRATTO R.U. VIGENTE



Scuola Infanzia Via Morandi - Fornacette

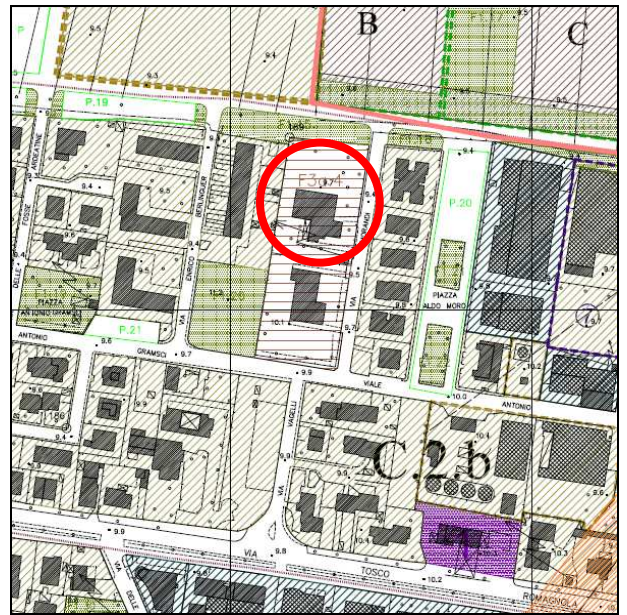
superficie lotto (mq)	superficie coperta lotto (mq)	superficie lorda edificio scolastico (mq)	piani	classi n°	aule n°	aule extra n°	uffici	mensa	cucina	servizio mensa	palestra
4.126	953	953	T	6	6	NO	NO	1	SI	NO	NO

Fonte – Dati di rilievo studio di fattibilità (PFI S.R.L.) e Osservatorio scolastico

ORTOFOTO (anno 2007)



ESTRATTO R.U. VIGENTE



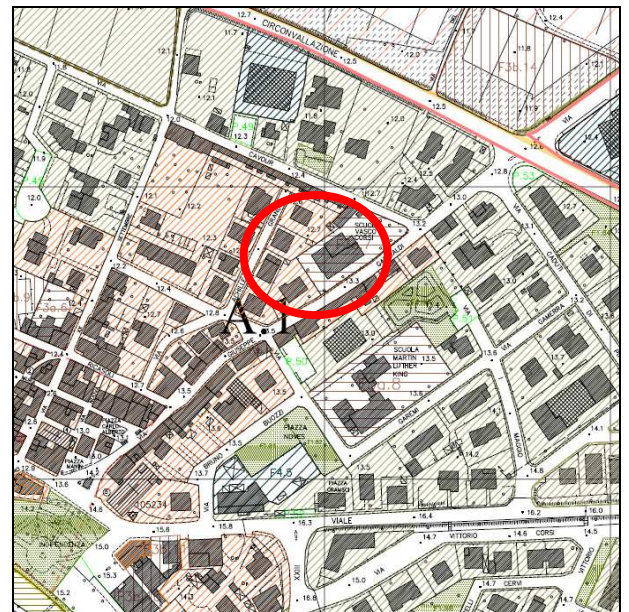
Scuola Primaria V.Corsi Via Garibaldi - Calcinaia

superficie lotto (mq)	superficie coperta lotto (mq)	superficie lorda edificio scolastico (mq)	piani	classi n°	aule n°	aule extra n°	uffici	mensa	cucina	servizio mensa	palestra
2.155	610	1220	T-1	11	11	1	0	1	NO	SI	NO
Fonte – Dati di rilievo studio di fattibilità (PFI S.R.L.) e Osservatorio scolastico											

ORTOFOTO (anno 2007)



ESTRATTO R.U. VIGENTE



Scuola Primaria Piazza della Repubblica – Fornacette

superficie lotto (mq)	superficie coperta lotto (mq)	superficie lorda edificio scolastico (mq)	piani	classi n°	aule n°	aule extra n°	uffici	mensa	cucina	servizio mensa	palestra
1.298	496	584	T-1*	4	4	3	NO	1	NO	SI	NO

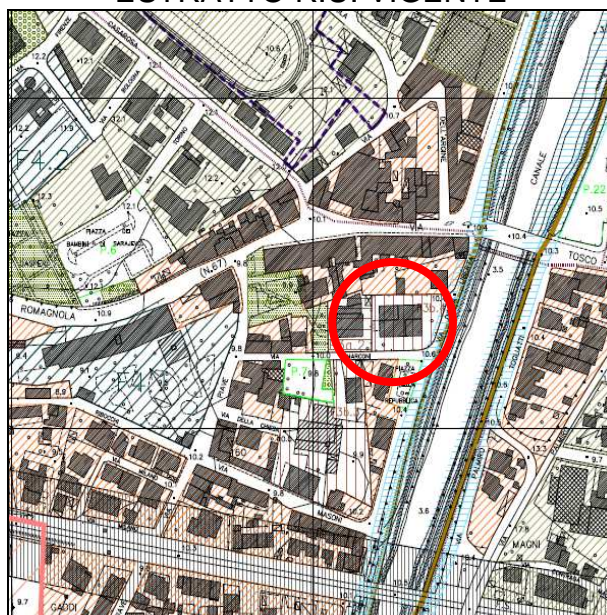
* il 1° piano si estende solo per una piccola parte rispetto al piano terra (tipo torretta)

Fonte – Dati di rilievo studio di fattibilità (PFI S.R.L.) e Osservatorio scolastico

ORTOFOTO (anno 2007)



ESTRATTO R.U. VIGENTE



Scuola Primaria Sandro Pertini Via Leopardi - Fornacette

superficie lotto (mq)	superficie coperta lotto (mq)	superficie lorda edificio scolastico (mq)	piani	classi n°	aule n°	aule extra n°	uffici	mensa	cucina	servizio mensa	palestra
2.058	615	615	S-T*	6	6	1	NO	2	NO	SI	NO

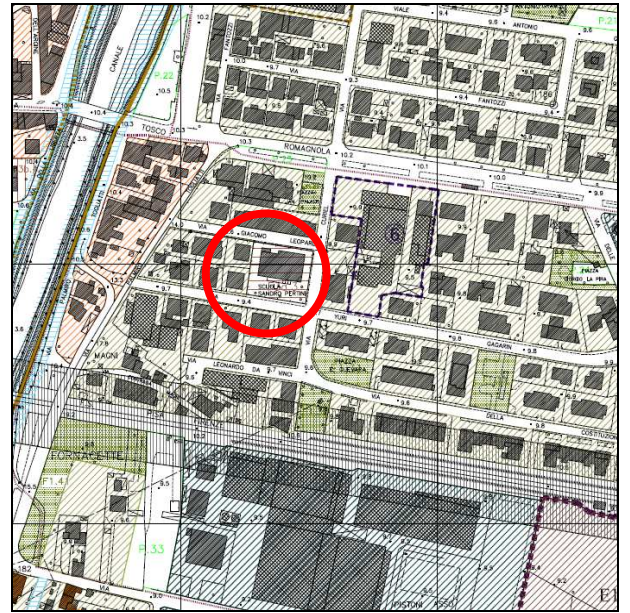
* il piano seminterrato ha un'altezza di circa 2 m nel locale caldaia (è stato scavato, ma molto meno nel resto del fabbricato quindi non se ne è tenuto conto, nella parte di ingresso c'è l'altezza a doppio

Fonte – Dati di rilievo studio di fattibilità (PFI S.R.L.) e Osservatorio scolastico

ORTOFOTO (anno 2007)



ESTRATTO R.U. VIGENTE



Scuola Primaria Via Morandi - Fornacette

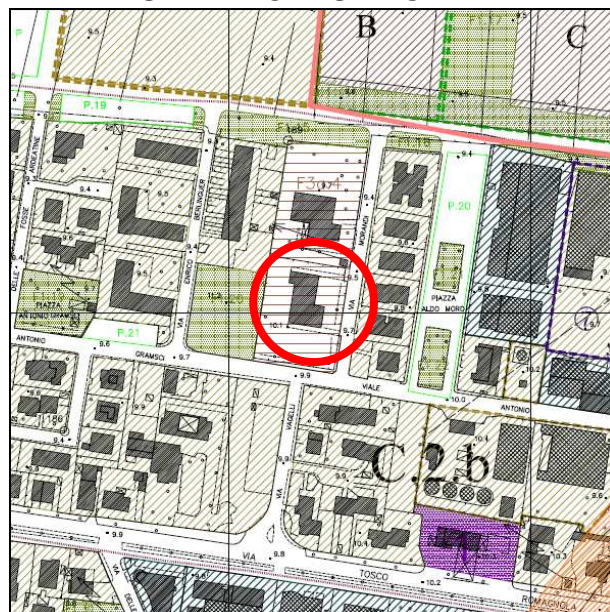
superficie lotto (mq)	superficie coperta lotto (mq)	superficie lorda edificio scolastico (mq)	piani	classi n°	aule n°	aule extra n°	uffici	mensa	cucina	servizio mensa	palestra
3.613	587	587	T	6	6	1	NO	1	NO	SI	NO

Fonte – Dati di rilievo studio di fattibilità (PFI S.R.L.) e Osservatorio scolastico

ORTOFOTO (anno 2007)



ESTRATTO R.U. VIGENTE



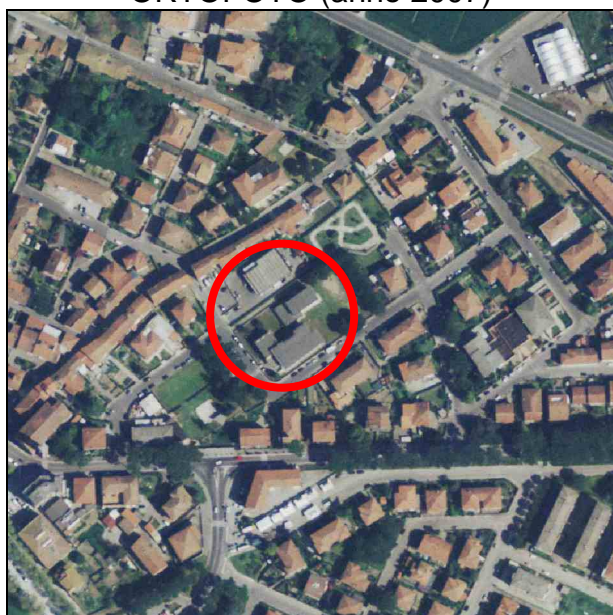
Scuola Secondaria M. L. King Via Garemi - Calcinaia

superficie lotto (mq)	superficie coperta lotto (mq)	superficie lorda edificio scolastico (mq)	piani	classi n°	aule n°	aule extra n°	uffici	mensa	cucina	servizio mensa	palestra
3.907	934	1530	S-T-MEZZ-1*	6	6	3	5	NO	NO	NO	SI

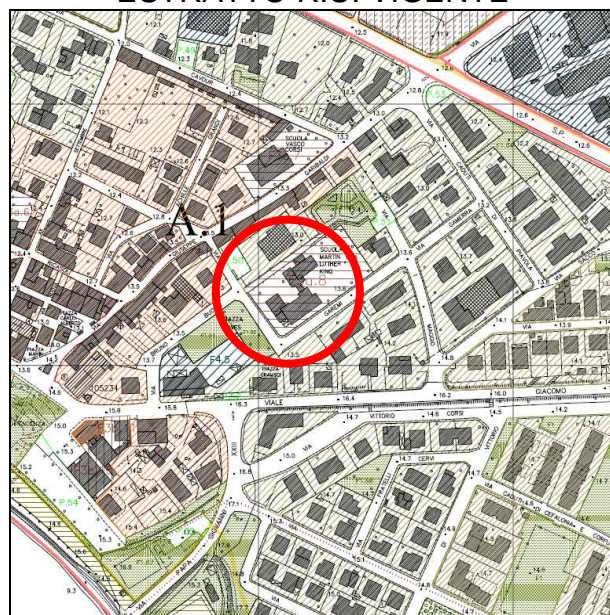
* ci sono un piano seminterrato ed un piano mezzanino

Fonte – Dati di rilievo studio di fattibilità (PFI S.R.L.) e Osservatorio scolastico

ORTOFOTO (anno 2007)



ESTRATTO R.U. VIGENTE



Scuola Secondaria M. L. King Via Amendola - Fornacette

superficie lotto (mq)	superficie coperta lotto (mq)	superficie lorda edificio scolastico (mq)	piani	classi n°	aule n°	aule extra n°	uffici	mensa	cucina	servizio mensa	palestra
8.283	987	1992	S-T-1	9	9	7	3	NO	NO	NO	NO

Fonte – Dati di rilievo studio di fattibilità (PFI S.R.L.) e Osservatorio scolastico

ORTOFOTO (anno 2007)



ESTRATTO R.U. VIGENTE

